

LEICHTBAUHALLEN . MONTAGEHALLEN . LAGERHALLEN



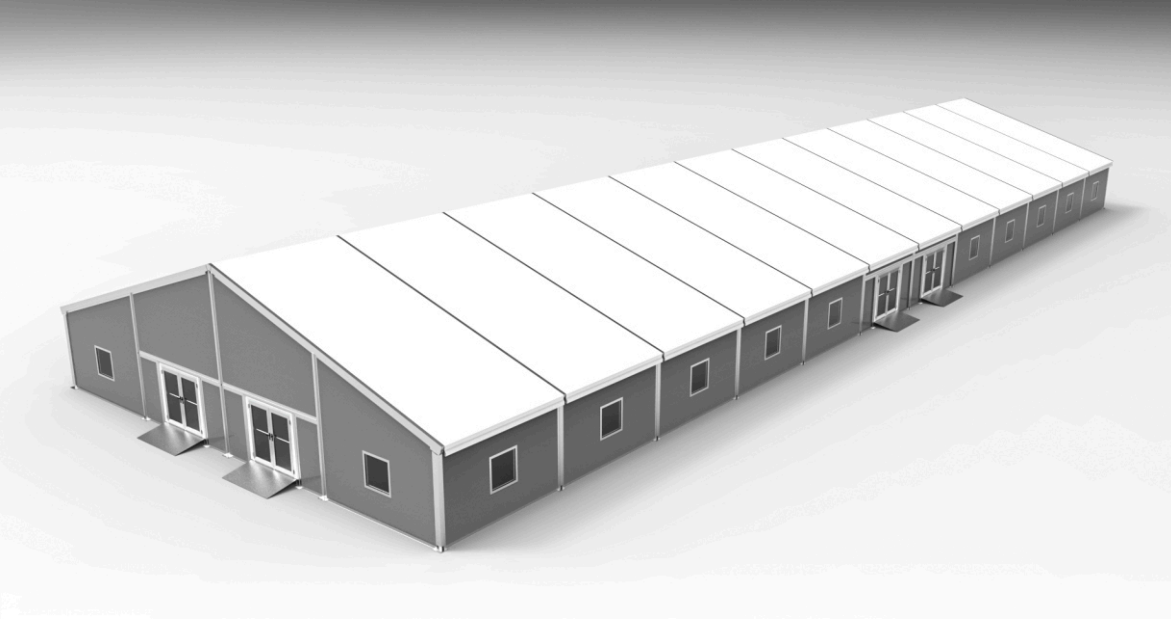
INDUSTRIAHALLENSYSTEME

WWW.IRMARFER.EU
office@irmarfer.eu



VERTRIEBS PARTNER



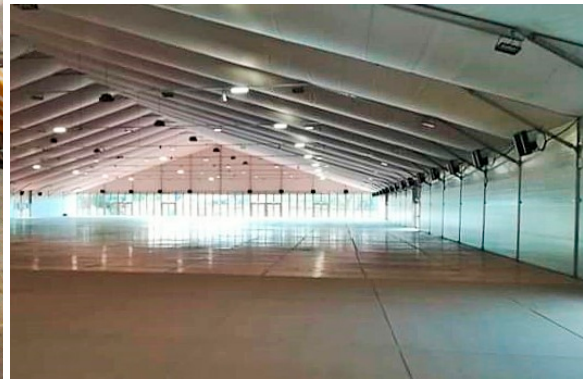


Leichtbauhallen als temporäre oder permanente Lösungen, zur Erweiterung Ihrer Lager- oder Betriebsfläche für Industrie & Gewerbe, Logistik, Einzelhandel, Häfen, Flughäfen, u.v.m.

Verfügbarkeit der Strukturen Just-in-Time.
In Ausstattung, Abmessungen und Möglichkeiten einer späteren Erweiterung bieten Leichtbauhallen grösstmögliche Flexibilität.



INDUSTRIAHALLENSYSTEME



- VORTEILE**
- > FLEXIBILITÄT BEI ABMESSUNGEN UND DESIGN
 - > SCHNELLE LIEFERUNG UND MONTAGE
 - > KAUF ODER KURZ- BIS LANGFRISTIGE MIETMÖGLICHKEIT
 - > AUSGESTATTET MIT PVC, FESTEN WÄNDEN (SANDWICHPANELEN, GLASFASSADEN), TÜREN, AUTOMATISCHE TORSYSTEME, BELEUCHTUNG, KLIMA-, HEIZUNGS- UND VENTILATIONSTECHNIK, BODENSYSTEME, u.v.m.
 - > GERINGE WARTUNGSKOSTEN AUF INFRASTRUKTUR

INDUSTRIEHALLENSYSTEME

LEICHTBAUHALLEN . MONTAGEHALLEN . LAGERHALLEN

READY
FOR THE
FUTURE

WWW.IRMARFER.EU
office@irmarfer.eu



VERTRIEBS PARTNER

